

LOTISSEMENT DES VERGERS

Les Herbiers / Démarche HQE sur le bâti et l'infrastructure

Zone d'Habitats

Marché de maîtrise d'oeuvre complète

Caractéristiques du projet

- Ilot au sein d'une ZAC d'habitat de 55 ha.
- Etude de maîtrise d'œuvre en compatibilité avec la démarche de Haute Qualité Environnementale.
- Un budget de 0.46M€ pour 82 logements.

Etude réalisée au sein du BET GC Infrastructures

Maître d'ouvrage

CELEOS

ZA DE L'ERDRE ACTIVE

3 rue de Toscane - BP 44218

44240 LA CHAPELLE SUR ERDRE

Partenaires

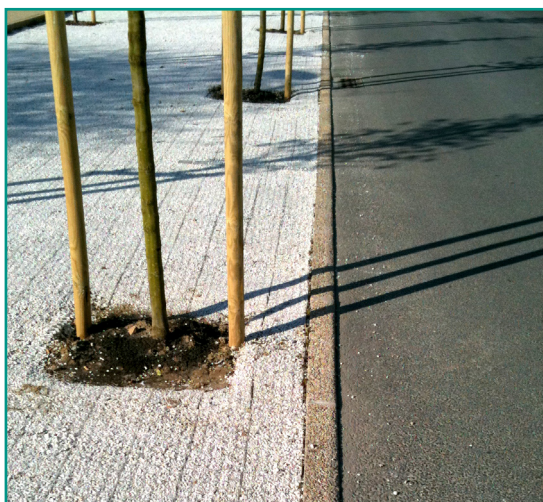
ARCHITECTURE, URBANISME ATELIER 3
(RENNES)

PAYSAGISTE – ALTER PAYSAGE (PUCEUL)

La démarche

La maîtrise d'ouvrage avait la volonté de proposer une démarche de Haute Qualité Environnementale pour les bâtiments et de pratiquer un aménagement extérieur réfléchi.

Les stationnements furent partiellement réalisés de façon perméable et bandes-roulantes en béton pour limiter l'imperméabilisation.



Des noues furent implantées pour permettre un pré-traitement des eaux avant rejet dans le bassin de rétention.

Enfin, l'éclairage est couplé avec un dispositif de faible consommation et de réduction d'intensité.



GCINFRASTRUCTURES